



Júri Nacional
de Exames

de Exames
Júri Nacional

Manual de Instruções

Aplicação da Realização
de Provas e Produção de
Credenciais

2022/2023



1. Indicações prévias/testagem

A realização de provas em formato eletrónico implica, por razões de segurança e equidade entre todos os alunos, a necessidade de instalação de uma aplicação em todos os equipamentos que vão ser utilizados pelos alunos, na modalidade *online*. Neste documento, apresentamos as indicações necessárias para a realização da instalação da referida aplicação.

É fundamental que as condições de realização sejam testadas *à priori*, utilizando as tarefas de ambientação gráfica disponibilizadas em:

https://iave.pt/wp-content/uploads/2023/03/IC-PA_treino_2023.pdf

Os endereços a utilizar na testagem devem ser:

Matemática e Estudo do Meio (26) - <https://testes.iave.pt/publication/9e959326-bc09-428b-a5e0-da5ada029d2f>

Português (55) - <https://testes.iave.pt/publication/81928cb0-fee2-4b5e-8cfd-f22f6fd7c3a2>

Matemática (86) - <https://testes.iave.pt/publication/68f267de-b801-4da5-b066-3fa32985206f>

Ciências Naturais e Físico-Química (88) - <https://testes.iave.pt/publication/38befe5b-8421-450f-8f87-2c8410b8b231>

O processo de instalação é rápido, na generalidade dos equipamentos, e não deverá gerar problemas de maior, sendo, não obstante, mais prudente proceder a esta instalação com alguma antecedência relativamente à aplicação das provas.

2. Processo de instalação da aplicação

Para realizar a instalação da aplicação de elaboração das provas, é importante ter em atenção o seguinte:

1. A ligação à internet é necessária;
2. Sempre que a aplicação for aberta deve existir ligação à internet para que se verifique se existem atualizações;
3. Caso não exista ligação à internet, surgirá uma mensagem de aviso. Pressionando “Ok” vai ser possível continuar a utilizar a aplicação;

4. Para instalar a aplicação dever-se-á:

a. Clicar na ligação seguinte para descarregar o ficheiro de instalação, de acordo com o sistema operativo que está a utilizar:

Windows: <https://assets.iave.pt/production/apps/intuitivo-app/v0.0.1/intuitivo-0.0.1.exe>

b. Depois de descarregado, o ficheiro deve ser aberto (duplo clique em cima do ficheiro ou menu de contexto e opção “Abrir”) (Figura 1)

Instalação Windows

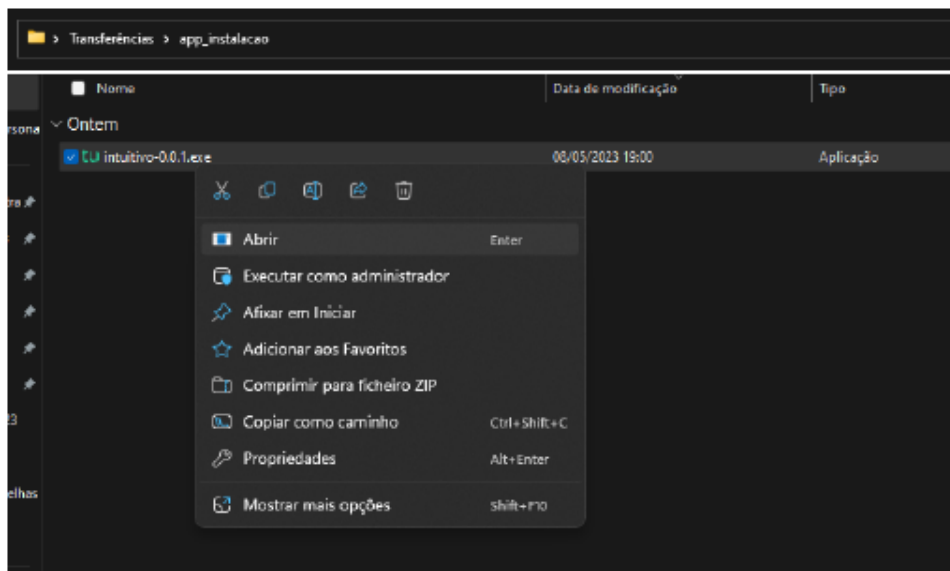


Figura 1

- c. No sistema operativo Windows, sempre que estiver ativo o “Microsoft Defender SmartScreen”, vai ser necessário fornecer uma autorização de instalação. Na janela, seleccionar a opção “Mais informações” (Figura 2) e em seguida pressionar o botão “Executar mesmo assim” (Figura 3)

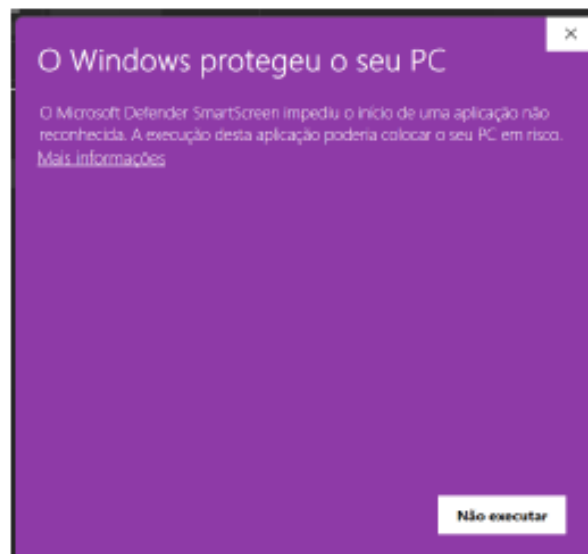
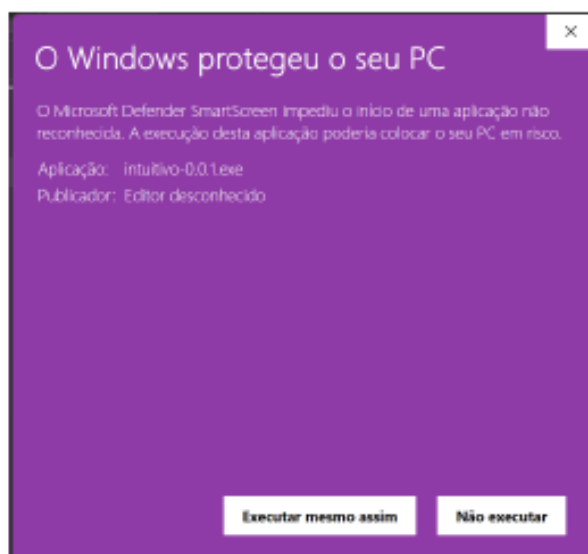


Figura 2



5. Depois de pressionado o botão é feita a instalação. Durante o processo de instalação é apresentada uma janela semelhante à apresentada na Figura 4.

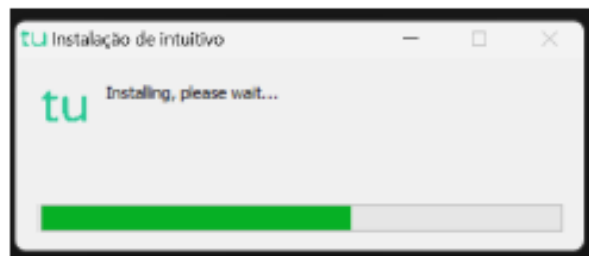


Figura 4

6. Depois de terminada a instalação é aberta a aplicação de realização de provas. A aplicação terá o aspeto apresentado na Figura 5.

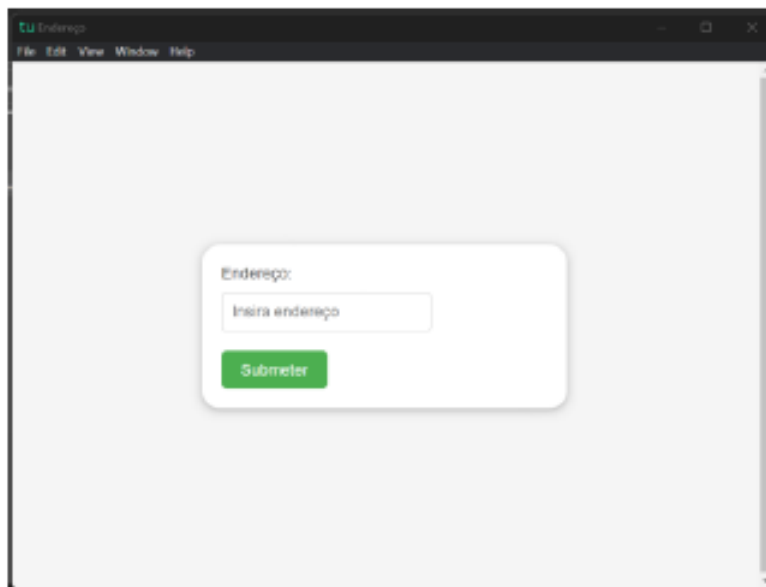


Figura 5

3. Utilização da aplicação

A aplicação de realização de provas é de utilização obrigatória para a realização de todas as provas de aferição escritas.

A partir de dia 12 de maio de 2023, não será possível a abertura das tarefas de ambientação gráfica sem que seja utilizada a aplicação de realização.

A aplicação deve ser usada do seguinte modo:

1. No ambiente de trabalho fazer duplo-clique no ícone. (Figura 12)



Figura 12

2. Será aberta a aplicação de realização de provas. (Figura 13)

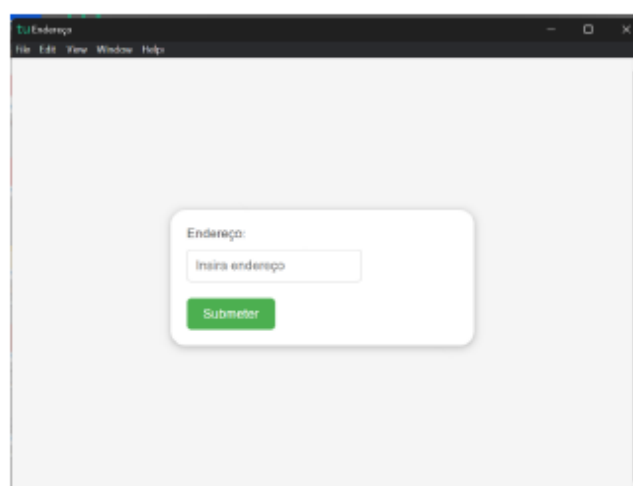


Figura 13